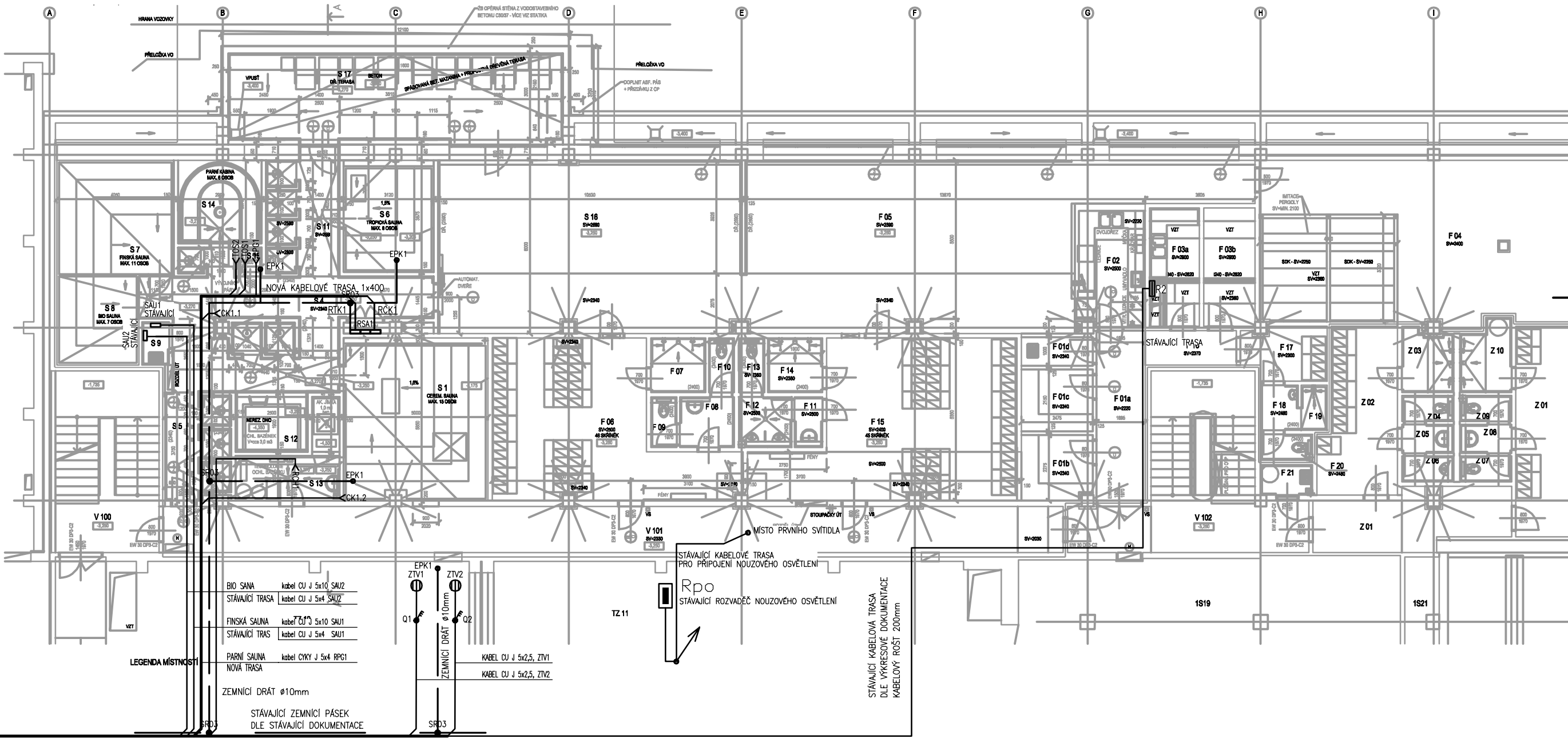


RH1  
STÁVAJÍCÍ ROZVADĚČ  
DOPLNĚNÍ VÝVODŮ

STÁVAJÍCÍ KABELOVÁ TRASA DLE VÝKRESOVÉ DOKUMENTACE  
2x KABELOVÝ ROŠT 400mm

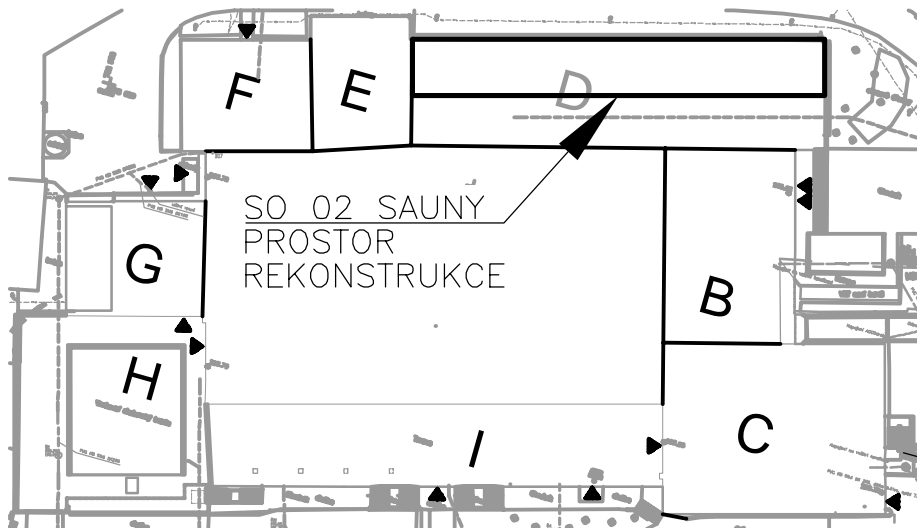
2x STÁVAJÍCÍ KABELOVÝ ROŠT S 400mm

STÁVAJÍCÍ KABELOVÁ TRASA DLE VÝKRESOVÉ DOKUMENTACE  
2x KABELOVÝ ROŠT 400mm



- LEGENDA
- SR03 SVORKA SR02
  - Q SPINAČ TŘÍPÓLOVÝ, ŘAZENÍ 1, 25A, 440V, IP44, BARVA BILÁ
  - ZTV BOILER 9kW, 400V, POUZE PŘIPOJENÍ, ZAŘÍZENÍ TUV
  - EPK1 EKVIPOTENCIÁLNÍ PŘIPOJNICE
  - R2 ROZVADĚČ R2, UMITĚNÍ DLE NAPÁJECÍHO KABELU
  - RPG2 PŘÍVOD UKONČENO V TECHNOLOGII PARNÍ GENERÁTOR, REZERVA 3m
  - TOS1 PŘÍVOD UKONČENO V TECHNOLOGII OHŘEV SEDÁKŮ, REZERVA 1m
  - RPG1 PŘÍVOD UKONČENO V TECHNOLOGII OHŘEV SEDÁKŮ, REZERVA 1m
  - RCH1 PŘÍVOD UKONČENO V TECHNOLOGII CHLAZENÍ, REZERVA 1m
  - CK1 PŘÍVOD PRO ODVOD KONDENZÁTU, ZAŘÍZENÍ TUV
  - RS1 ROZVADĚČ SAUNY DODÁVKA SAUNY
  - RTK1 KABEL CYKY 5x6, PRO ROZVADĚČ SAUN, NAPÁJENÍ KAMEN TROPICKÉ SAUNY
  - RCK1 KABEL CYKY 5x16, PRO ROZVADĚČ SAUN, NAPÁJENÍ KAMEN CERMONONIÁLNÍCH SAUN

## SITUACE



–BĚHEM MONTÁŽE NUTNO DODRŽET ODDĚLENÍ JEDNOTLIVÝCH TYPŮ VEDENÍ,  
(tzn. kabely silové, slaboproudé, ovládací a kabely měření a regulace).  
ODSTUPY BUDOU PROVEDENY DLE ČSN 34 2300 a ČSN 33 2000–5–52 ed.2 A BUDOU DODRŽENY MIN. ODSUPY.  
TO ZNAMENÁ ŽE PRO RUZNÁ NAPĚTÍ BUDE PROVEDNA SAMOSTATNÁ TRASA.

NAVRHOVAL	Ing. Vlastimil Laube	
SCHVÁLIL	Ing. Martin Gazda	
INVESTOR:	Městské služby Ústí nad Labem, p.o. Panská 1700/23, 400 01 Ústí nad Labem	
AKCE:	AREÁL KLIŠE, ÚSTÍ NAD LABEM – WELLNESS A FITNESS U Koupaliště 575/11, 40001 Ústí nad Labem – KLIŠE	
SOURCE:	D.1–02 SO 02 Zařízení silnoprůdové elektrotechniky vč. bleskosvodů	
NÁZEV VÝKRESU:	ÚPRAVA ROZVODŮ Z RH	
SPECTA		projektování a realizace staveb
SPECTA s.r.o., Na Popluzí 821/11, 400 01 Ústí n. L. IČ: 273 05 350, DIČ: CZ27305350		
telefon: 475 511 441 e-mail: info@specta.cz GSM: 733 121 924 www.specta.cz		
DATUM	10/2023	
Č. ZAKÁZKY	DPS	
STUPEŇ PD	A2	
FORMÁT VÝKR.	A2	
MĚŘÍTKO:	1:150	Č. PŘÍLOHY: D.1–02.4.4